

# おはしの 正しい もちかた

はしは、おやゆびと  
ひとさしゆび、なかゆびの  
さんぽんで かるくもちます

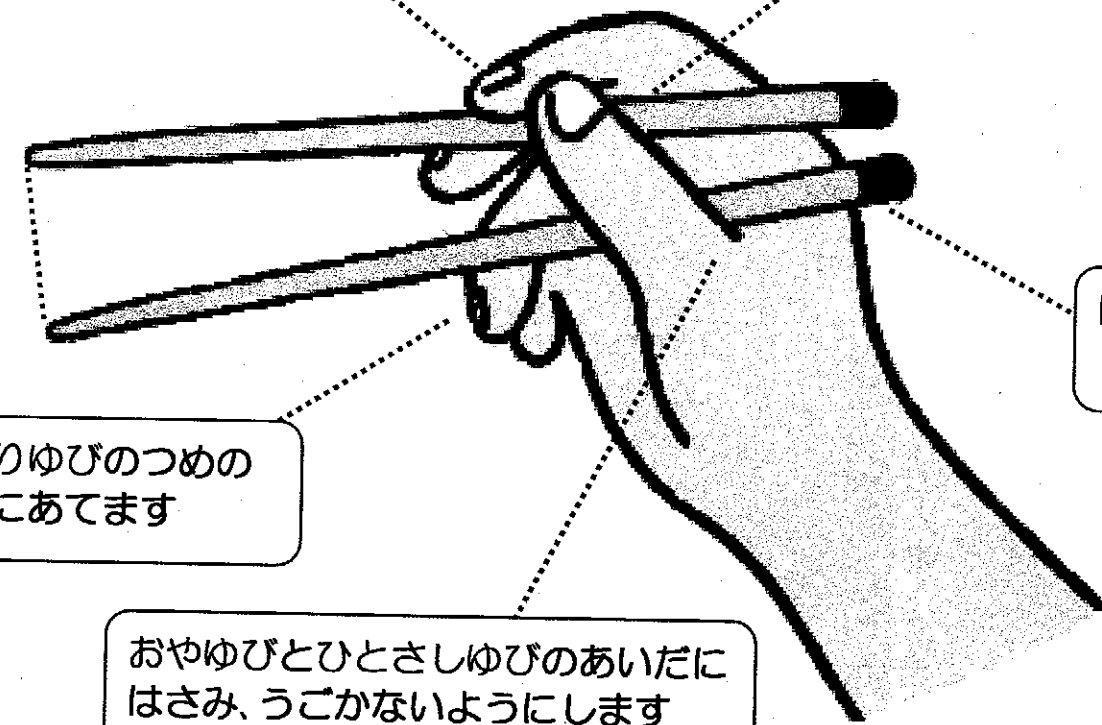
おやゆびは、ひとさしゆびの  
つめのよこに あてます

そろえます

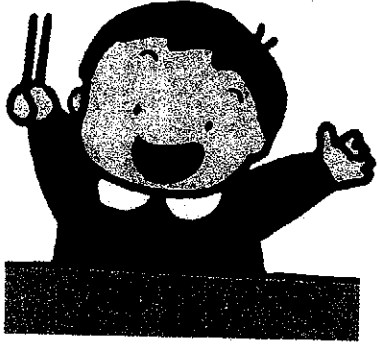
くすりゆびのつめの  
よこにあてます

おやゆびとひとさしゆびのあいだに  
はさみ、うごかないようにします

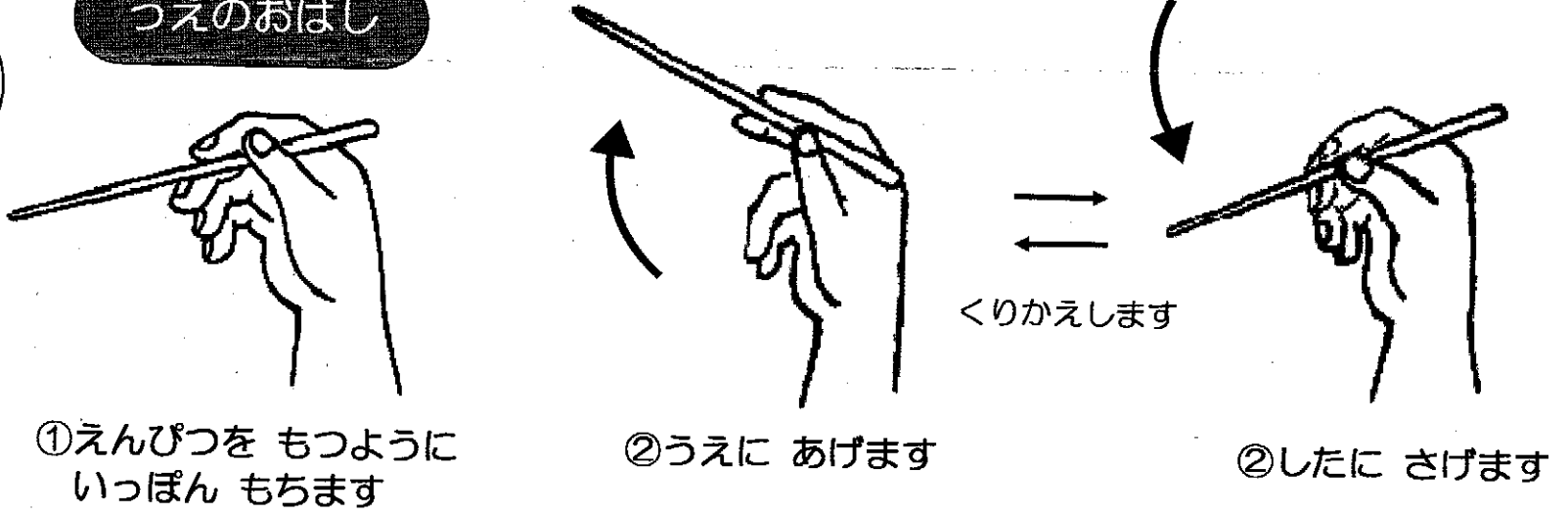
はみだします  
(ゆび いっぽん ぶん)



みんなも  
きちんと  
もってみよう!



## うえのおはし



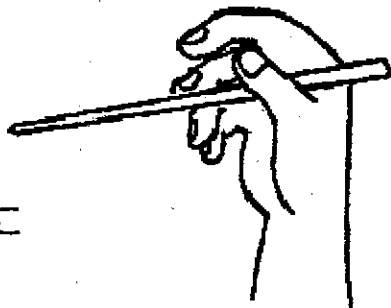
①えんぴつを もつように  
いっぽん もちます

②うえに あげます

②したに さげます

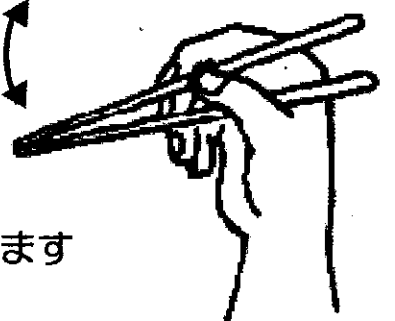
## したのおはし

くすりゆびの つめのよこにあて、  
おやゆびとひとさしゆびの あいだに  
はさみます



## にほんのおはし

したは うごかさず、  
うえだけを うごかします



こんな わるいもちかた していませんか?

